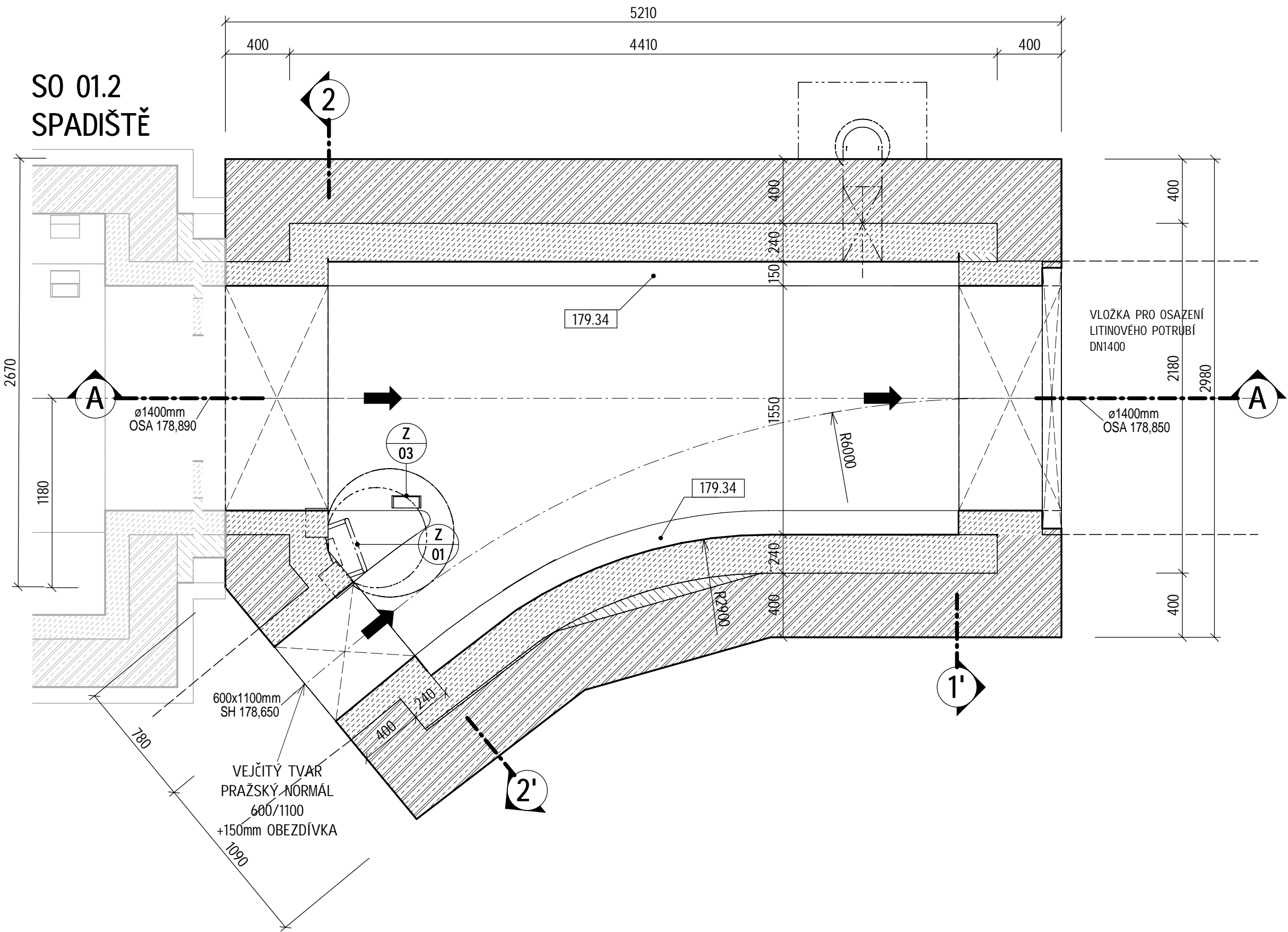


PŮDORYS NA KÓTĚ 179,470

MĚŘÍTKO 1 : 25



LEGENDA MATERIÁLŮ

- ŽELEZOBETON SPECIFIKACE VIZ ČÁST D.1.2 STAVEBNĚ KONSTRUKČNÍ ŘEŠENÍ
- BETON - PROSTÝ C 16/20 (SPÁDOVÝ BETON, VÝPLŇOVÝ BETON)
- OBKLAD Z ČEDIČOVÝCH KANALIZAČNÍCH CIHEL 240/115/65
- PODKLADNÍ BETON C 12/15
- HUTNĚNÝ PODSYP frakce 16-32 tl. 200mm (ID>0,8)
- HYDROIZOLACE

- Z 01

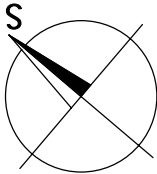
ŠACHTOVÁ STUPADLA, POČET = 5 KS (OCEL, POPLASTOVANÁ)
- Z 02

VSTUPNÍ ŠACHTA, 1x KANALIZAČNÍ POKLOP (TŘÍDA ZATÍŽENÍ D400), VÝŠKA 160 MM  
2x VYROVNÁVACÍ PRSTENEC TBW - Q.1 63/12  
1x PŘECHODOVÁ SKRUŽ TBR - Q.1 80-62/60 (vč. stupadel)  
3x KANALIZAČNÍ SKRUŽ TBS - Q.1 80/100 (vč. stupadel)  
3x TĚSNĚNÍ PRO DN 800
- Z 03


KAPSOVÉ STUPADLO, POČET = 5 KS, Z TOHO 2 KS BEZ ÚCHYTU (OCEL, POPLASTOVANÁ)

POZNÁMKY

VÝKOP / PAŽENÍ VIZ ČÁST E.8 - RAŽBA



VÝŠKOVÝ SYSTÉM: BpV		SOUŘADNÝ SYSTÉM: S-JTSK	
6			
5			
4			
3			
2	ČISTOPIS	31.12.2022	Ing. Rinn
1	ČISTOPIS	13.12.2019	Ing. Rinn
REVIZE	POPIS	DATUM	SCHVÁLIL

Sweco Hydroprojekt a.s. Ústředí Praha Táborská 31, 140 16 Praha 4; praha@sweco.cz; www.sweco.cz				SWECO 	
VYPRACOVAL	Ing. Wallenfels	HIP	Ing. Kuba, Ph.D.	T. KONTROLA	Ing. Kuba, Ph.D.
PROJEKTANT	Ing. Wallenfels	ŘEDITEL DIVIZE	Ing. Hanák	DATUM	12/2022
OBJEDNATEL	HLAVNÍ MĚSTO PRAHA			OKRES	Praha Bubeneč
AKCE: ÚCOV NÁTOKOVÝ LABYRINT LEVÝ BŘEH CELKOVÁ PŘESTAVBA A ETAPA 0004 STAVBA č. 6963 Přeložky stok B a D				ČÍSLO ZAKÁZKY	11-9242-02-04
				STUPEŇ	TDW
				FORMÁT	6 x A4
				MĚŘÍTKO	1:25
				ARCHIVNÍ ČÍSLO	012851/19/1
ČÁST STAVBY	SK D			SO/PS	SO 01.2
PŘÍLOHA:	SO 01.2 - SK D - Půdorys na kótě 179,470			ČÍSLO PŘÍLOHY	D.1.1.1.9
					b
					2

Tato dokumentace včetně všech příloh (s výjimkou dat poskytnutých objednatelem) je duševním vlastnictvím akciové společnosti Sweco Hydroprojekt a.s. Objednatel této dokumentace je oprávněn ji využít k účelům vyplývajícím z uzavřené smlouvy bez jakéhokoliv omezení. Jiné osoby (jak fyzické, tak právnické) nejsou bez předchozího výslovného souhlasu objednatele oprávněny tuto dokumentaci ani její části jakkoli využívat, kopírovat (ani jiným způsobem rozmnožovat) nebo zpřístupnit dalším osobám.

Poznámka: Podpisy zpracovatelů jsou připojeny pouze k výtisku číslo 01 nebo originálu přílohy (matrici).